



# Herontwikkeling Schonckplein Geertruidenberg

12 maart 2024

Ellen Mulders

Ilona Janssen



# Programma

## *Inleiding*

Wat gaan we deze avond presenteren?

Wat hebben we tot dusver gedaan?

Wat is een startnotitie?

## *Terugkoppeling van de enquête en 1<sup>e</sup> inloopavond*

Wat nemen we mee?

Hoe gaan we verder?

Waar kunt u nog over meedenken?



Gemeente  
**Geertruidenberg**



# Inleiding

## Wat hebben we tot dusver gedaan?

Raadsbesluit

Intentieovereenkomst

Stedenbouwkundige opzet

Participatieplan en traject opstarten



Gemeente  
Geertruidenberg



# Inleiding

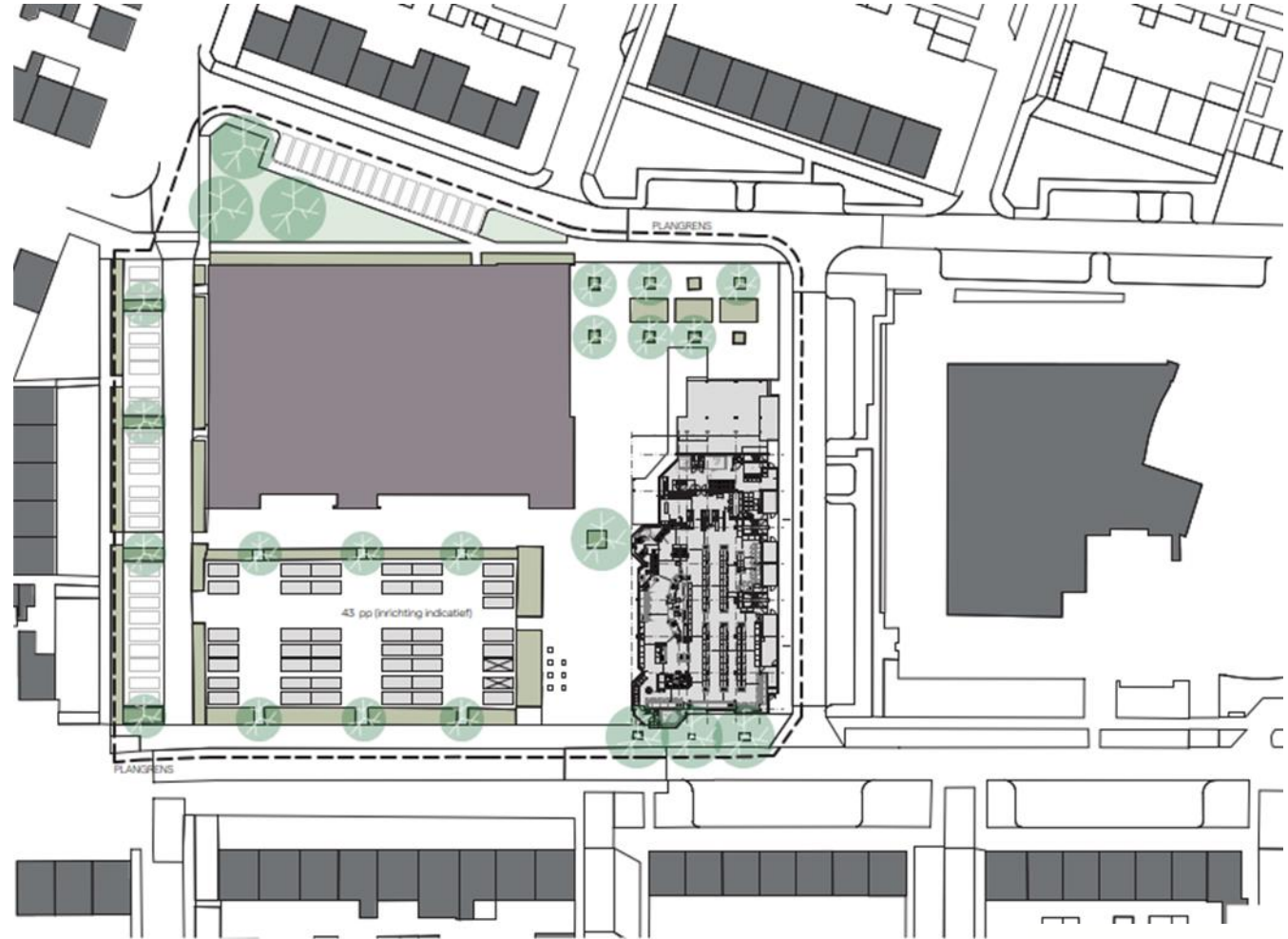
## Wat is een startnotitie?

- Leidraad voor de herontwikkeling
- Beleid van de gemeente
- Uitgangspunten voor de herontwikkeling op gebied van o.a.:  
*woningprogramma, groen, parkeren & verkeer, distributief planologisch, duurzaamheid, milieu etc.*
- Voor te leggen aan College van B&W en de Raad

# Herontwikkeling Schonckplein

## Huidige situatie

- 1 kleine supermarkt
- horecagelegenheid Kwebbles
- koopwoningen boven supermarkt
- sporthal, tijdelijk verhuurd
- circa 43 parkeerplaatsen



Gemeente  
Geertruidenberg



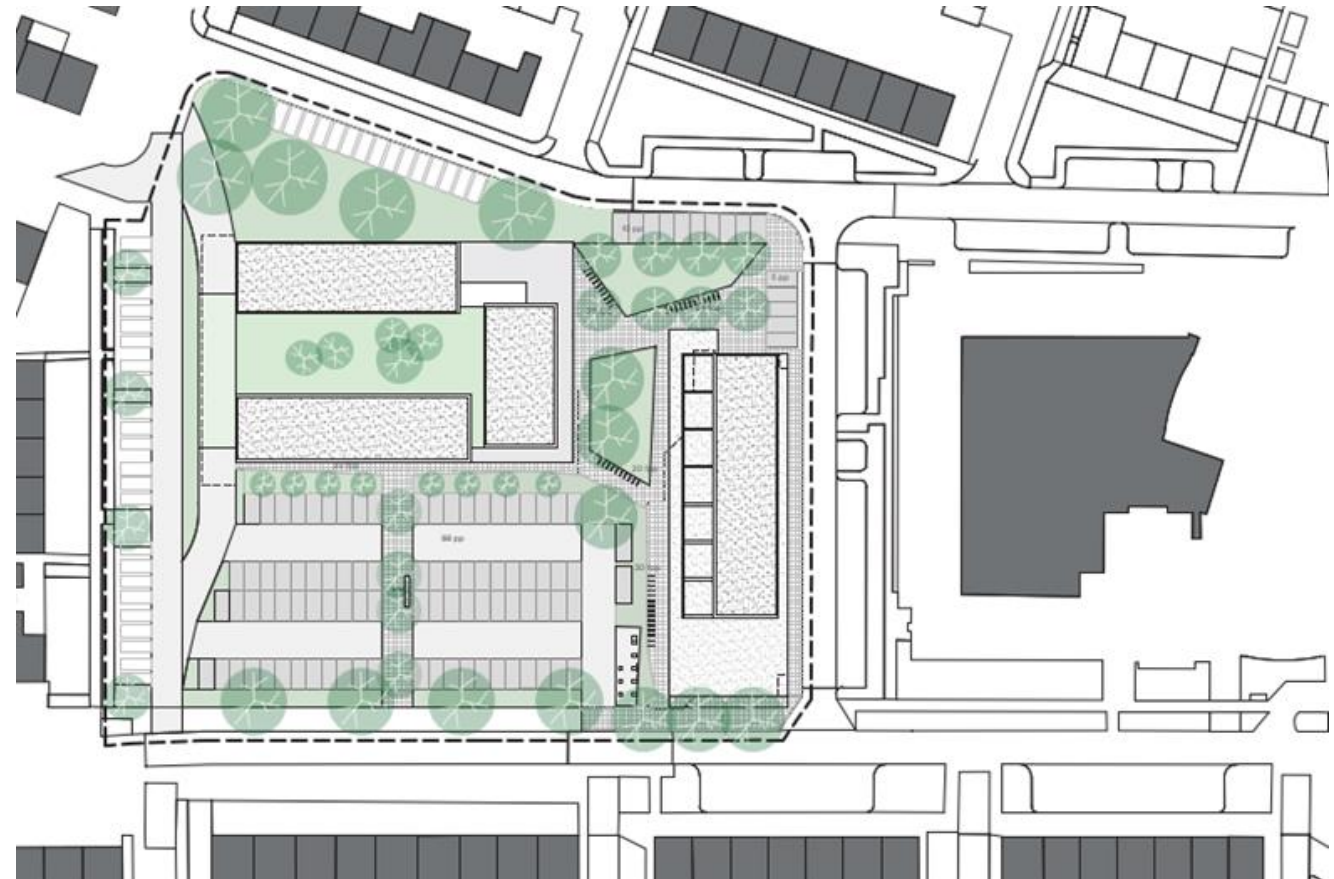
# Herontwikkeling Schonckplein

## Gewenste toekomstige situatie nieuwbouw

- 1 toekomstbestendige supermarkt
- circa 28 appartementen (koop/huur) boven supermarkt
- circa 88 parkeerplaatsen
- aantrekkelijke en prettige omgeving (openbare ruimte)

## Gewenste toekomstige situatie bestaande bouw

- horecagelegenheid Kwebbles
- aanvullend aanbod winkels, maatschappelijk, daghoreca
- koopwoningen boven commerciële ruimten blijven intact



Gemeente  
Geertruidenberg

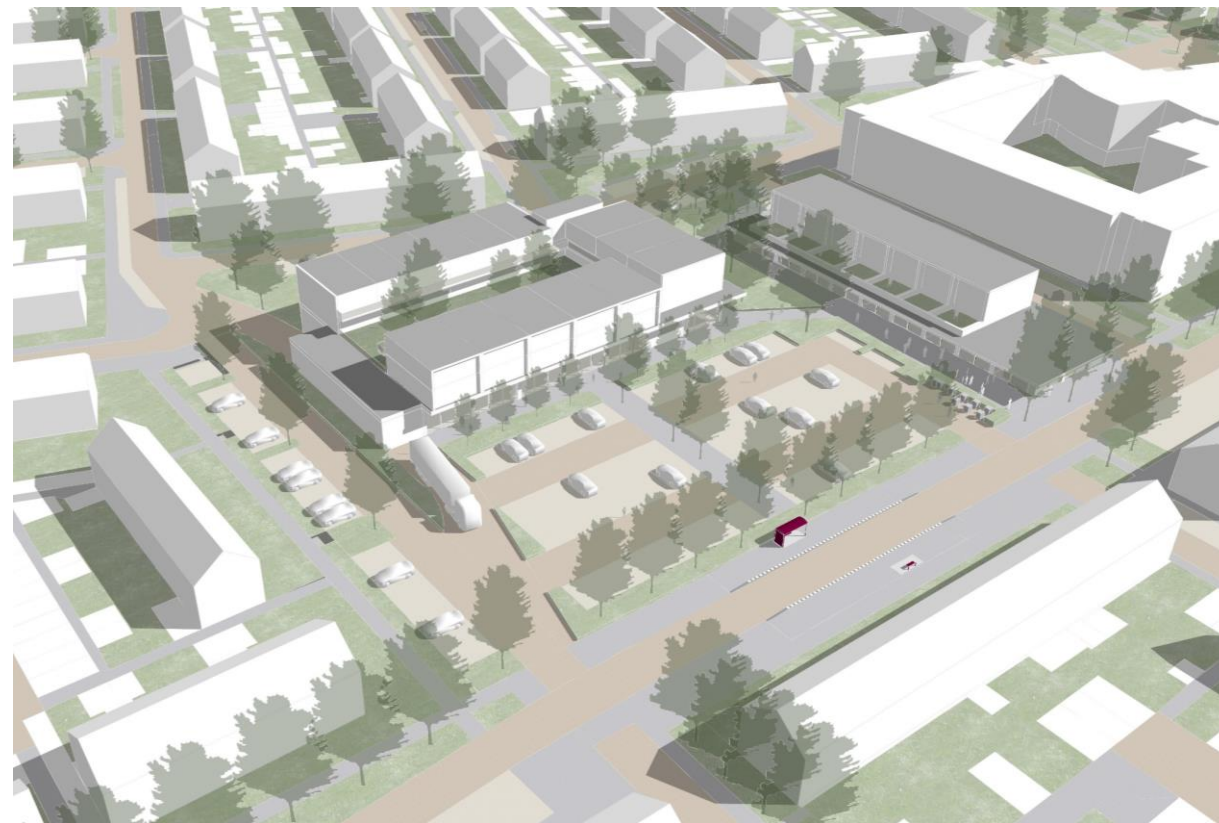




# Huidige situatie



# Gewenste toekomstige situatie



Gemeente  
Geertruidenberg



## Impressie zuidwest



## Impressie bovenzijde



Gemeente  
Geertruidenberg





# Terugkoppeling enquête

**Voor wie :** *gehele gemeente Geertruidenberg*

**Via :** *sociale media, digitale nieuwsbrief, de Langstraat en [www.geertruidenberg.nl](http://www.geertruidenberg.nl)*

**Mogelijkheid tot fysiek invullen :** *1<sup>e</sup> inloopavond / inloopmiddag bij PLUS*

**Looptijd :** *6 februari – 25 februari*

**Aantal respondenten:** 303

ANTWOORDKEUZEN	REACTIES	
Direct omwonende	43.56%	132
Inwoner van Geertruidenberg	47.19%	143
Inwoner van Raamsdonk	0.99%	3
Inwoner van Raamsdonksveer	5.28%	16
Ondernemer	1.98%	6
Belangenorganisatie, namelijk:	0.99%	3
TOTAAL		303



Gemeente  
Geertruidenberg



# Hoe vaak komt u op het Schonckplein?

## Waarom komt u op het Schonckplein?

ANTWOORDKEUZEN	REACTIES	
Iedere dag	26.07%	79
Meerdere keren per week	44.88%	136
Eén keer per week	11.22%	34
Meerdere keren per maand	10.23%	31
Eén keer per maand	4.29%	13
Nauwelijks of nooit	3.30%	10
<b>TOTAAL</b>		<b>303</b>

ANTWOORDKEUZEN	REACTIES	
Supermarkt bezoeken	94.06%	285
Fysio bezoeken	2.97%	9
Sporthal bezoeken	8.25%	25
Horeca bezoeken	25.74%	78
Op de bus stappen	15.84%	48
Uw afval deponeren	44.88%	136
Uw auto parkeren	15.51%	47
Op bezoek bij bewoners van het Schonckplein	2.64%	8
Anders, namelijk:	14.52%	44
Totaal aantal respondenten: 303		

## Wat vindt u prettig aan het Schonckplein?

- Bereikbaarheid / nabijheid, veel parkeerplaatsen (122 x geantwoord)
- Voorzieningen, zoals supermarkt, kwebbles, sporthal, horeca, postpunt en afvalbakken (106 x geantwoord)
- Niets, onveilig, saai, treurig (75 x geantwoord)

## Wat vindt u minder prettig aan het Schonckplein?

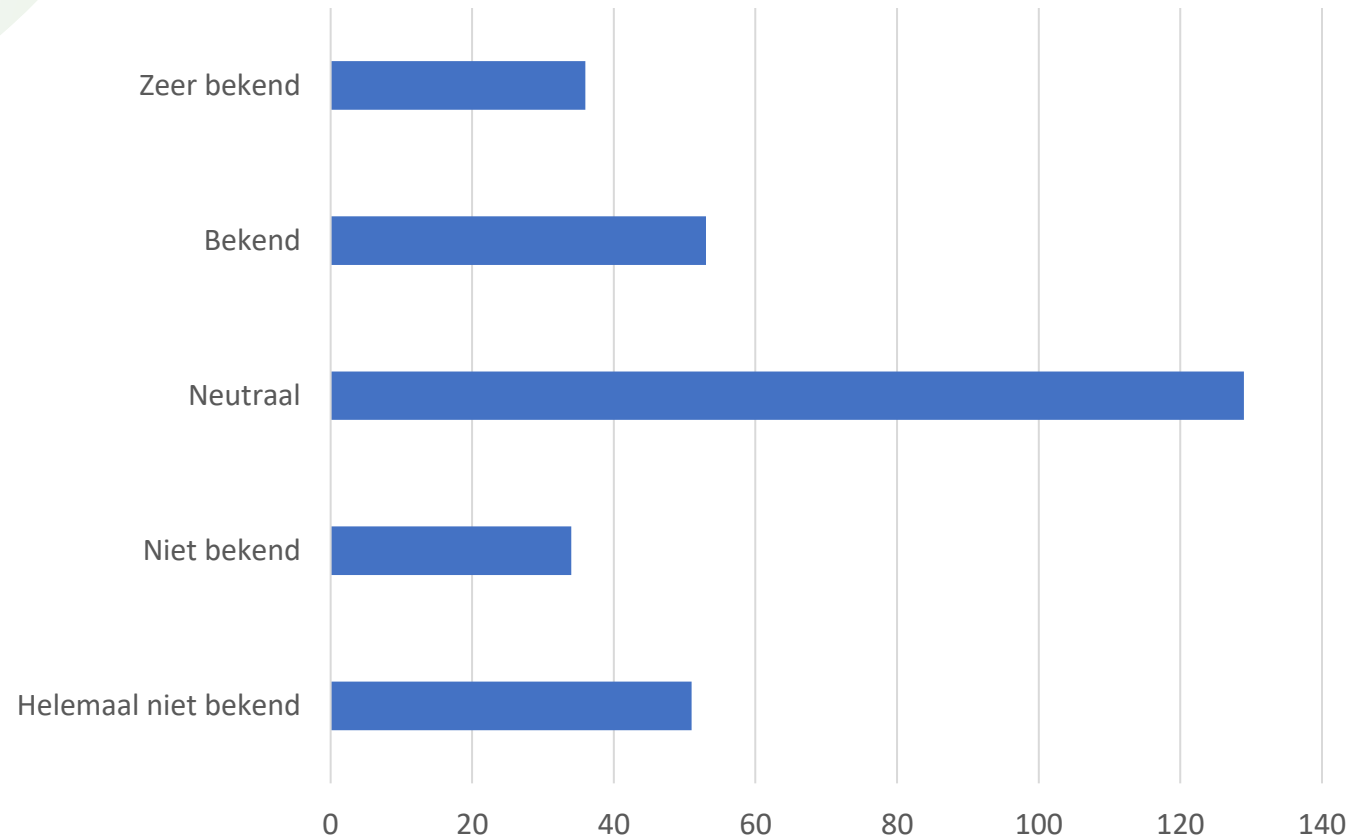
- Sfeer en uitstraling is slecht, verouderd, verloederd, veel stenen (142 x geantwoord)
- Inrichting openbare ruimte en met name parkeerplaats ( 52 x geantwoord)
- Te kleine supermarkt, te weinig (andere) winkels (37 x geantwoord)
- Overlast van auto's, mensen en zwerfvuil (28 x geantwoord)



# Welke functies zou het Schonckplein in de toekomst moeten hebben?

ANTWOORDKEUZEN	REACTIES	
Wonen	45.87%	139
Winkelen	92.41%	280
Recreëren	22.11%	67
Sporten	23.43%	71
Parkeren	63.04%	191
Om afval te deponeren	54.46%	165
Om de bus te nemen	57.43%	174
Om de bewoners van het Schonckplein te bezoeken	12.87%	39
Anders, namelijk:	14.19%	43
Totaal aantal respondenten: 303		

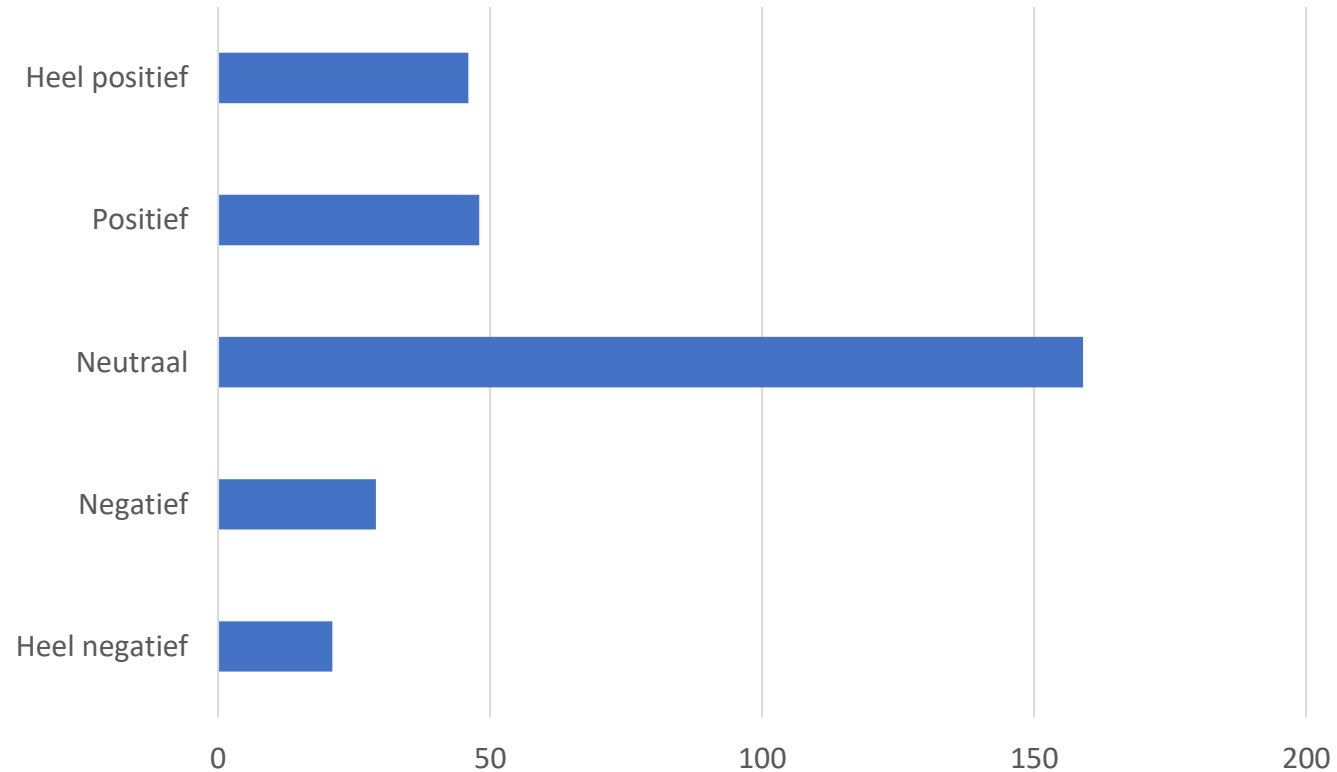
# Bent u bekend met de voorgenomen plannen voor het Schonckplein?



Gemeente  
Geertruidenberg



# Hoe staat u tegenover de voorgenomen plannen voor het Schonckplein?



# Op de hoogte blijven?

ANTWOORDKEUZEN	REACTIES	
<a href="https://www.geertruidenberg.nl/projecten/herontwikkeling-schonckplein">https://www.geertruidenberg.nl/projecten/herontwikkeling-schonckplein</a>	39.27%	119
Nieuwsbrief vanuit de gemeente (u kunt zich daarvoor aanmelden via <a href="http://www.geertruidenberg.nl/nieuwsbrieven">www.geertruidenberg.nl/nieuwsbrieven</a> )	40.59%	123
Sociale media-kanalen van de gemeente	49.50%	150
Huis-aan-huisblad De Langstraat	64.36%	195
Totaal aantal respondenten: 303		

Bovenstaande kanalen zullen ook door ons gebruikt blijven worden om informatie te delen.

Een afspraak maken kan ook.

U kunt uw ideeën/vragen/wensen of andere zaken ook hier in de bus doen.

Of mail naar: [schonckplein@geertruidenberg.nl](mailto:schonckplein@geertruidenberg.nl)



Gemeente  
Geertruidenberg





# Waar moeten we rekening mee houden?

VOLDOENDE PARKEERGELEGENHEID  
*SUPERMARKT MOET BLIJVEN*  
TOEGANKELIJKHEID  
**DENK AAN DE OUDEREN**  
VERBETEREN

**MEER SFEER**  
MEER (BETAALBARE) WONINGEN  
LOGISCHE INDELING  
GOEDE BESTRATING  
DENK AAN DE KINDEREN, DE JEUGD  
**VEILIGHEID**  
BANKIES  
GEZELLIGE PLEK  
VERGROENEN

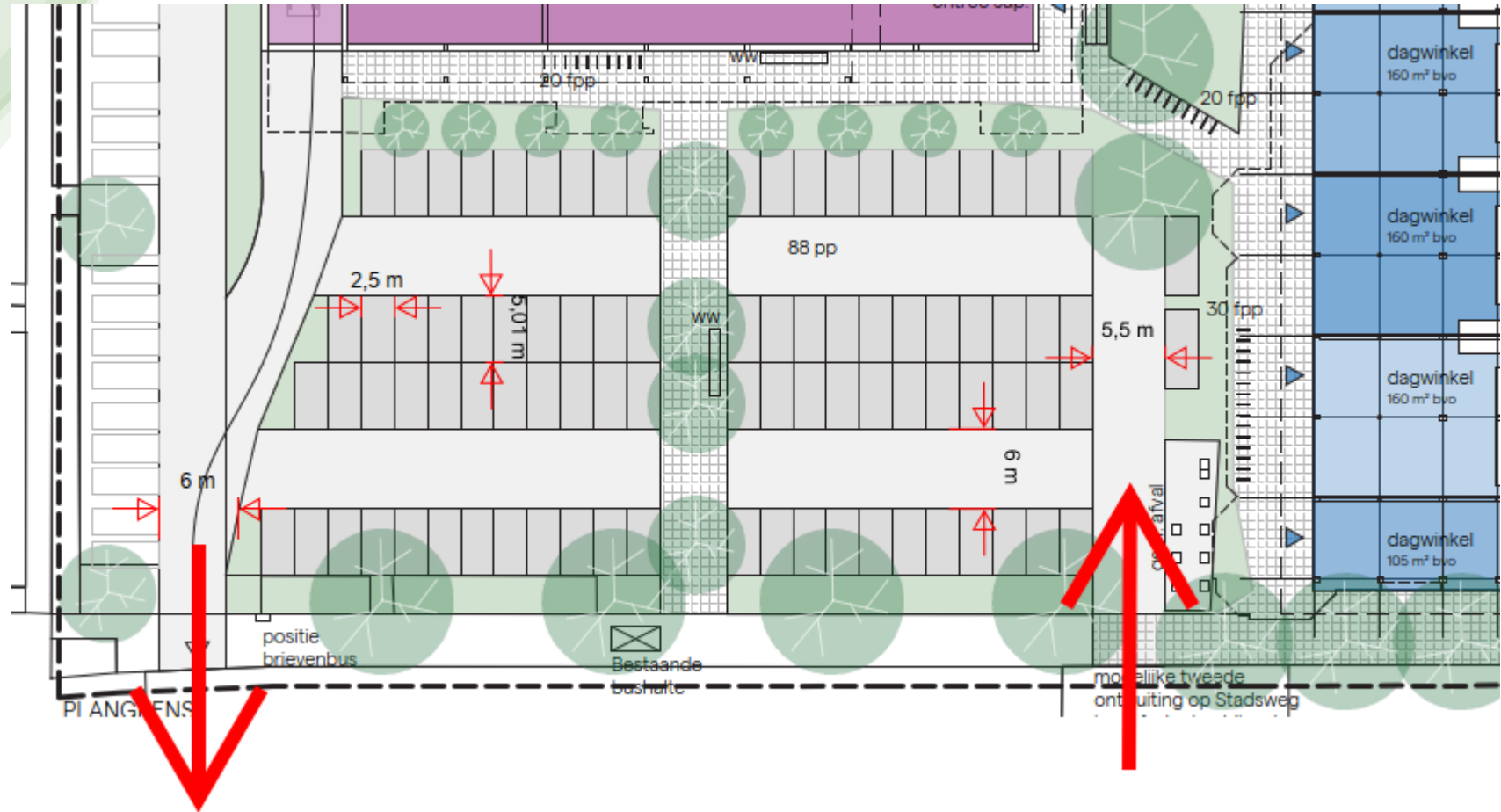
**LUISTEREN NAAR DE OMGEVING**  
*CENTRUM MET HORECA EN WINKELS*



Gemeente  
Geertruidenberg



# Wat kunnen we nu al meenemen?



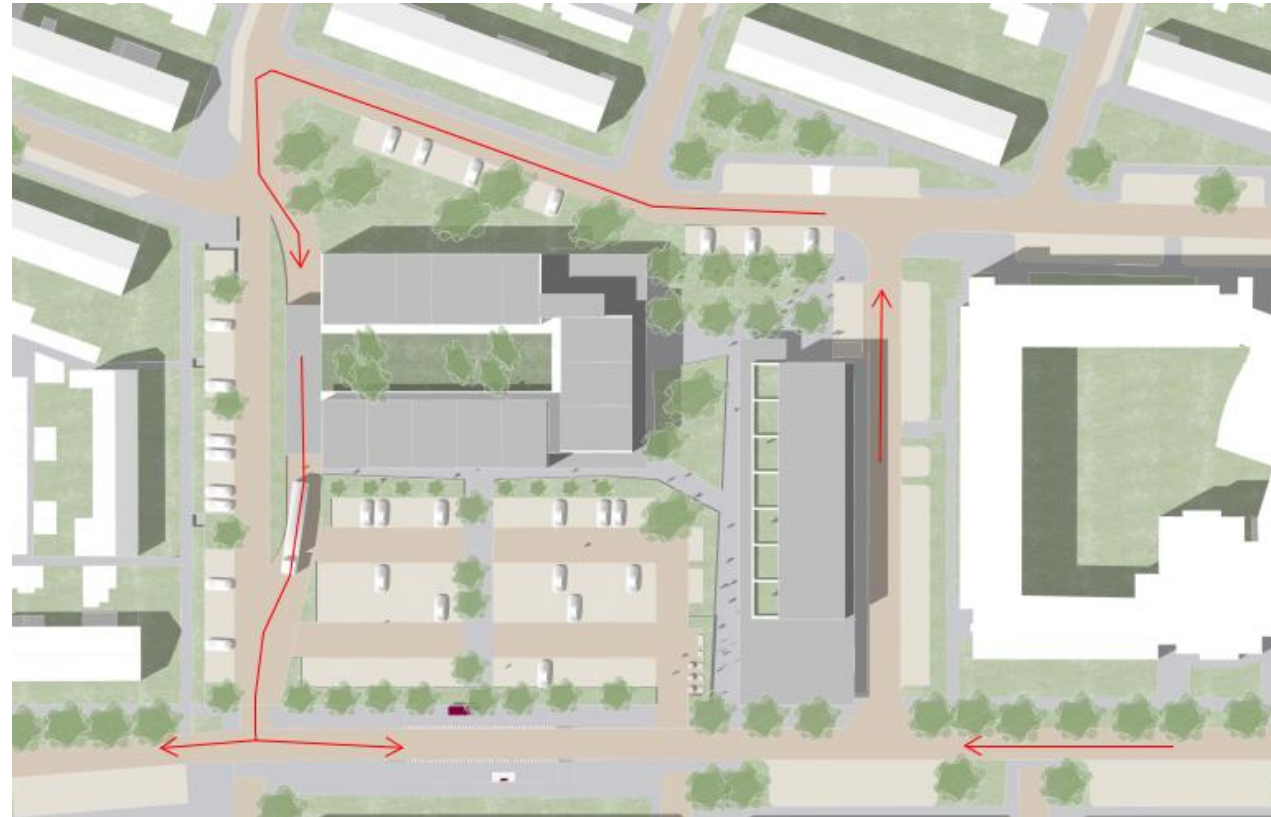
Inrichting van de parkeerplaats, in- en uitritten, maat van de parkeervakken, elektrische oplaadpunten, duidelijke rijrichtingen



Gemeente Geertruidenberg



## Wat kunnen we nu al meenemen?



Veilig laden en lossen van de supermarkt, door enkel vooruitrijden, overlast verminderd door inpandig laden en lossen

## Wat kunnen we nu al meenemen?



Inrichting van de openbare ruimte, behoud van belangrijke bomen en toevoegen van bomen, groen en bankjes. Geen “loze ruimten” wat uitlokt tot fout parkeren.



Gemeente  
Geertruidenberg





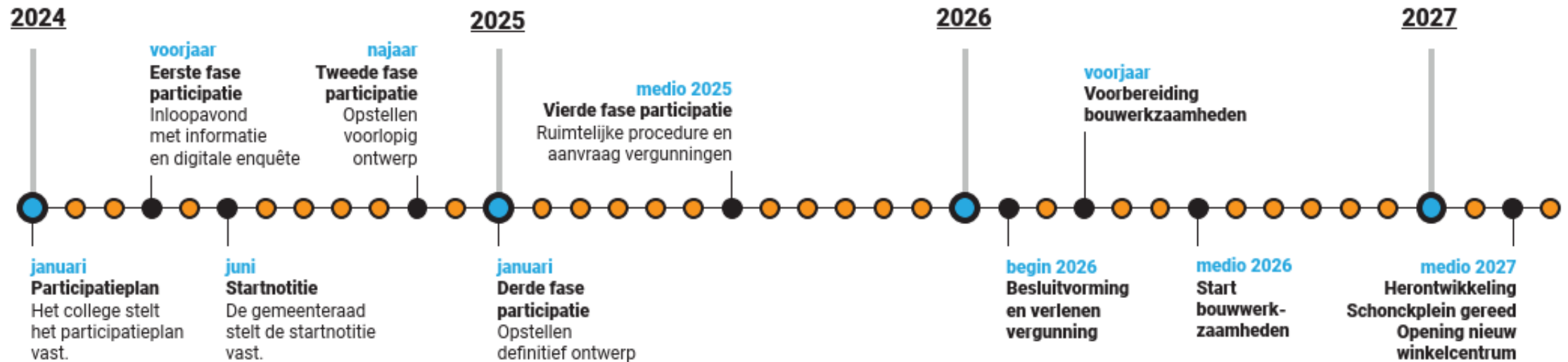
## Wat kunnen we nu al meenemen?



Voorzieningen behouden, de supermarkt en Kwebbles, toevoegen van dagwinkels en horeca op het Schonckplein

# Hoe nu verder?

## Waar kunt u nog over meedenken?





Bedankt voor uw aandacht.

Zijn er nog vragen?