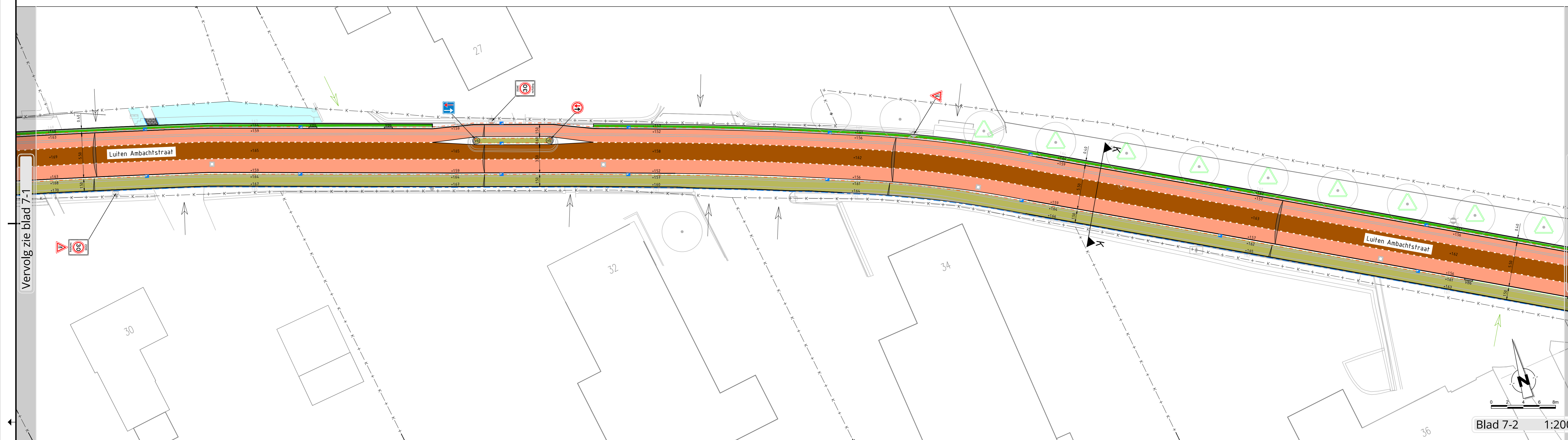
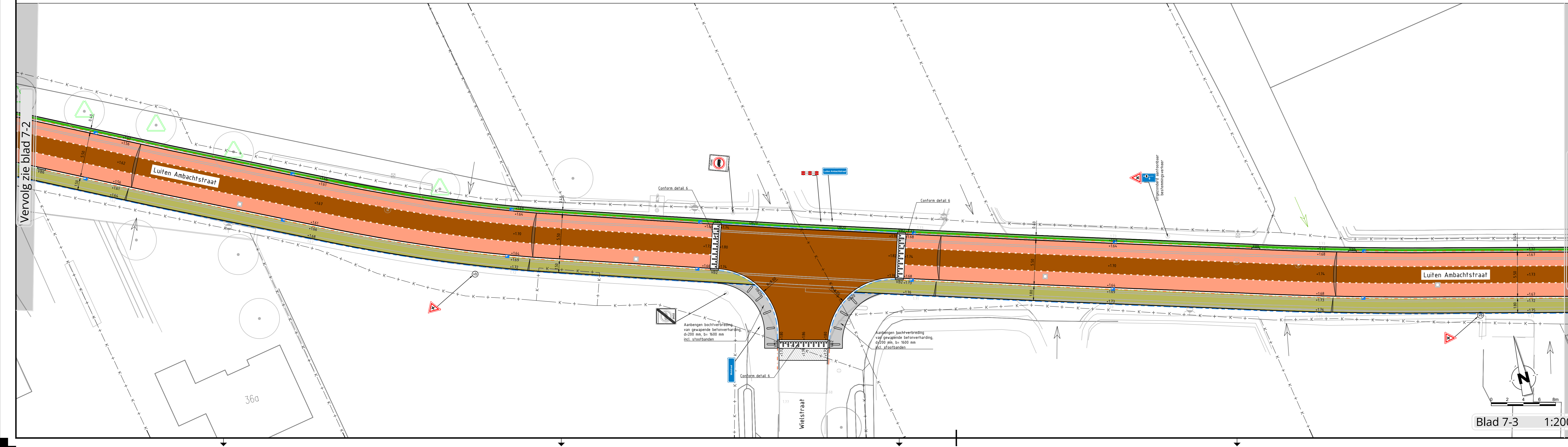


Blad 7-1 1:200

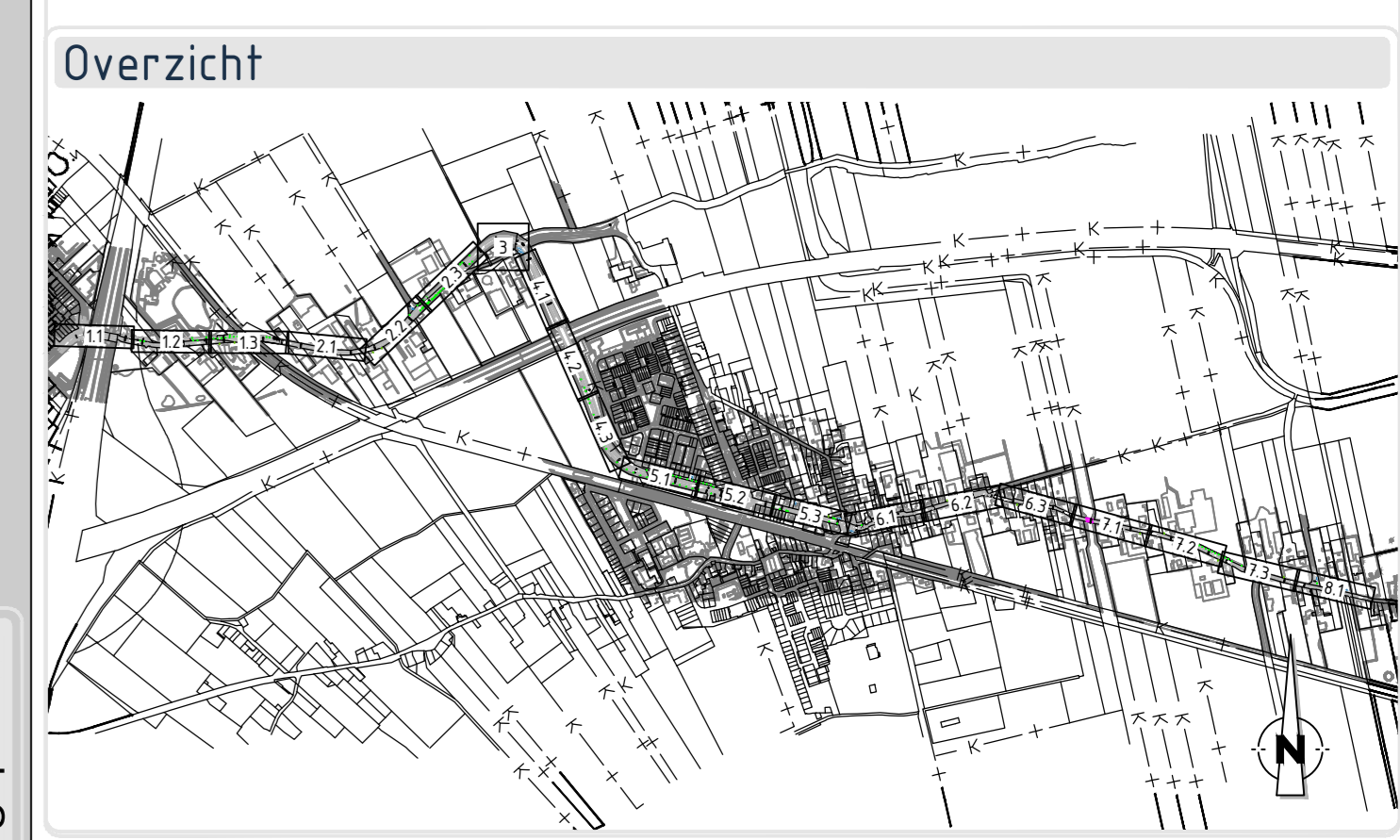


Blad 7-2 1:200



Blad 7-3 1:200

- ### Verklaring
- Aanbrengen oppervlaktebehandeling / asfalt, kleur: bruin
 - Aanbrengen oppervlaktebehandeling / asfalt, rood
 - Zagen asfalt
 - Aanbrengen straatbakstenen, halfsteensverband, hergebruik
 - Aanbrengen straatbakstenen, halfsteensverband, hergebruik incl. 10% confetti stenen, kleur: blauw-oranje
 - Aanbrengen betonstraatstenen, kefverband, kepervverband, kleur: silento bruin
 - Aanbrengen betonstraatstenen, kefverband, kepervverband, kleur: silento geel
 - Aanbrengen betonstraatstenen, kefverband, kepervverband, kleur: silento rood
 - Aanbrengen betonstraatstenen, kefverband, halfsteensverband, kleur: grijs
 - Aanbrengen straatbakstenen, rabatsstrook, hergebruik
 - Aanbrengen betonstraatstenen, kefverband, rabatsstrook, kleur: silento bruin, conform detail 4
 - Aanbrengen betontegels 300x300x80 mm, halfsteensverband, kleur: grijs
 - Aanbrengen betontegels 300x300x80 mm, halfsteensverband, kleur: grijs
 - Aanbrengen betontegels 300x300x80 mm, halfsteensverband, kleur: rood
 - Aanbrengen waterdoriende tegels, aristone weave, conform detail parkeren
 - Aanbrengen grasbetontegels 600x400x100 mm, kleur: grijs
 - Herstraten
 - Aanbrengen opsluitband 100x200mm, kleur: grijs
 - Aanbrengen opsluitband 200x200 mm, kleur: grijs
 - Aanbrengen rijwielpadband 60/120x200 mm, kleur: grijs
 - Aanbrengen scheidingsband 50/250x120 mm, kleur: grijs
 - Aanbrengen geleideband 50/200x250 mm, kleur: grijs
 - Aanbrengen inrit met inritverloopbanden 50/200x200 mm, kleur: grijs
 - Aanbrengen trottoirband 130/150x250 mm, kleur: grijs
 - Aanbrengen verloopbanden: VB1: 60/120x300 naar 100x200; VB2: 50/200x200 naar 200x200; VB3: 130/150x250 naar 100x200; VB4: 50/200x180 naar 130/150x250; VB5: 50/200x200 naar 180/200x250; VB6: inritverloopband 50/200x200
 - Aanbrengen inritblokken 500x200x500 mm, kleur: grijs
 - Aanbrengen inritblokken 600x200x500 mm, kleur: grijs
 - Aanbrengen inritblokken 750x200x500 mm, kleur: grijs
 - Aanbrengen betonstraatstenen, kefverband, faludmarkering, conform bijhorend detail
 - Aanbrengen betonstraatstenen, kefverband, doorgetrokken streep, aanbrengen conform detail 3
 - Aanbrengen betonstraatstenen, kefverband, 0,21-0,21 streep, kleur: silento wit
 - Aanbrengen betonstraatstenen, kefverband, 3-1 streep, aanbrengen conform detail 1 en 2
 - Aanbrengen betonstraatstenen, kefverband, 3-1 streep, kleur: silento wit
 - Aanbrengen betonstraatstenen, kefverband, 0,3-2,7 streep, kleur: wit
 - Aanbrengen trottoirkoek
 - Aanbrengen straatkolk
 - Bestaande putrand op hoogte brengen
 - Handhaven bestaande straatpotten brandkranen
 - Aanbrengen uren paal (t.h.v. komborden)
 - Aanbrengen verkeersbord
 - Handhaven bestaande lichtmast
 - Aanbrengen groenvoorziening (zie tekeningen beplantingsplan)
 - Aanbrengen haag (zie tekeningen beplantingsplan)
 - Aanbrengen gras (zie tekeningen beplantingsplan)
 - Aanbrengen beplanting, struweel (zie tekeningen beplantingsplan)
 - Aanbrengen liggende boomstronken
 - Verwijderen boom
 - Bestaande boom
 - Aanbrengen boombescherming
 - Afschot verharding
 - Bestaande kadastrale grens
 - Bestaande inrit, incl. herstraten waar nodig
 - Bestaande bedrijfs inrit, incl. herstraten waar nodig
 - Nieuwe hoogte t.o.v. N.A.P.
 - Bestaande hoogte t.o.v. N.A.P.



Opmerkingen

- Maten in meters, tenzij anders vermeld
- Piektoelen in meters t.o.v. N.A.P., tenzij anders vermeld
- Hoerematen en diameters in millimeters, tenzij anders vermeld

v1-0	05-05-2024	Concept U0	WB	DR	HJ
v0-1	21-04-2024	Concept U0	WB	MD	HJ
Wisseling	Datum	Omschrijving	Gefabriceerd	Geplaatst	Projectleider

C2 Akertech Zuid
Engineering en adviesbureau voor de buitenruimte

Herstraten het Lint
Nieuwe situatie, Blad 7-8
Gemeente Geertruidenberg

Formaat: A0
Schaal: 1:200
Projectnummer: 25043

Fase: U0
Status: CONCEPT

Tekeningnummer: 25043-407
Versie: v1-0