

Bomen

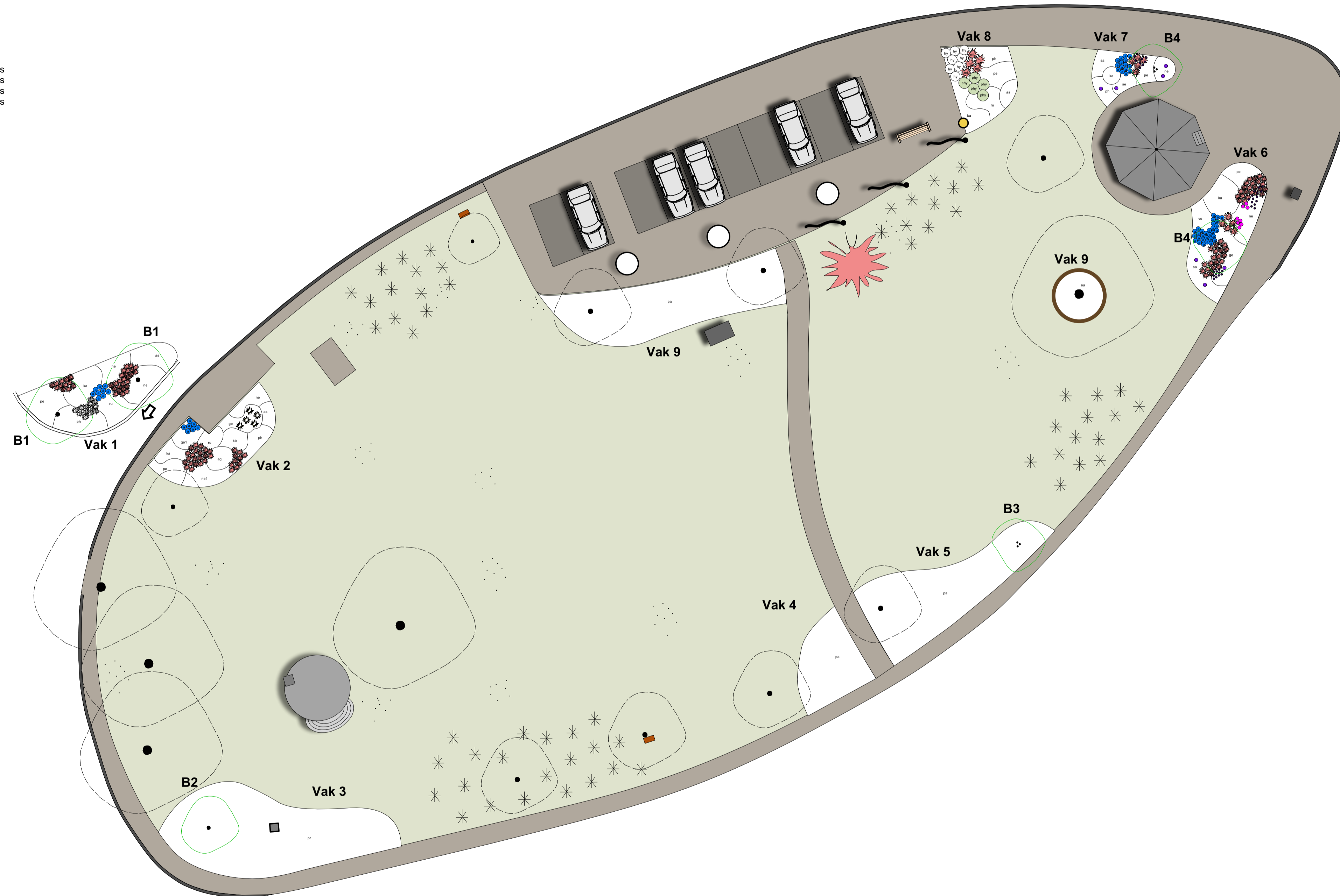
B1	= Sorbus aria 'Magnifica'	18/20	2 stuks
B2	= Parrotia persica (meerstam)	300/350	1 stuks
B3	= Koelreuteria paniculata (meerstam)	300/350	1 stuks
B4	= Prunus x Yedoensis	18/20	2 stuks

Vak1

as	= Aster 'Twilight'	35 stuks
he	= Hemerocallis 'Sammy Russel'	20 stuks
ne	= Nepeta 'Walkers Law'	42 stuks
ru	= Rudbeckia fulgida 'Goldstrum'	42 stuks
ph	= Phlomis russeliana	42 stuks
pe	= Persicaria amplexicaulis	24 stuks
ka	= Kalimeris incisa 'Madiva'	36 stuks
pa	= Panicum virgatum 'Rhebraun'	10 stuks
de	= Deschampsia cespitosa 'Goldtau'	37 stuks
am	= Amsonia tabernaemontana 'Salicifolia'	9 stuks

Vak2

pe	= Persicaria amplexicaulis	15 stuks
ne	= Nepeta 'Walkers Law'	20 stuks
ne1	= Nepeta 'Walkers Law'	20 stuks
ka	= Kalimeris incisa 'Madiva'	15 stuks
ru	= Rudbeckia fulgida 'Goldstrum'	14 stuks
ge	= Geranium cantabrigiense 'Cambridge'	17 stuks
ge1	= Geranium cantabrigiense 'Cambridge'	24 stuks
as	= Aster 'Twilight'	12 stuks
sa	= Salvia 'Carradonna'	17 stuks
ag	= Agastache foeniculum 'Blue Fortune'	20 stuks
ph	= Phlomis russeliana	15 stuks
am	= Amsonia tabernaemontana 'Salicifolia'	14 stuks
de	= Deschampsia cespitosa 'Goldtau'	32 stuks
ca	= Calamegrostis acutiflora 'Karl Foerster'	5 stuks



Vak 3

pr	= Prunus 'Otto Luyken'	40/50	220 stuks
----	------------------------	-------	-----------

Vak 4

pa	= Pennisetum alopecuroides	60 stuks
Verdelen in 5 groepen 1500 Hyacinthus non-scripta		

Vak 5

pa	= Pennisetum alopecuroides	130 stuks
Verdelen in 5 groepen 1500 Hyacinthus non-scripta		

Vak 6

pe	= Persicaria amplexicaulis	15 stuks
ne	= Nepeta 'Walkers Law'	24 stuks
ka	= Kalimeris incisa 'Madiva'	35 stuks
ve	= Veronicastrum virginicum 'Adoration'	15 stuks
sa	= Salvia 'Caradonna'	30 stuks
ge	= Geranium cantabrigiense 'Cambridge'	35 stuks
ec	= Echinacea pallida	8 stuks
am	= Amsonia tabernaemontana 'Salicifolia'	30 stuks
vb	= Verbena bonariensis	3 stuks
de	= Deschampsia cespitosa 'Goldtau'	43 stuks
ca	= Calamegrostis brachytricha	5 stuks
al	= Allium giganteum	28 stuks

Vak 7

pe	= Persicaria amplexicaulis	15 stuks
ph	= Phlomis russeliana	12 stuks
se	= Sedum matrona	12 stuks
ne	= Nepeta 'Walkers Law'	15 stuks
ka	= Kalimeris incisa 'Madiva'	9 stuks
sa	= Salvia 'Caradonna'	15 stuks
am	= Amsonia tabernaemontana 'Salicifolia'	15 stuks
vb	= Verbena bonariensis	4 stuks
ca	= Calamegrostis brachytricha	5 stuks
al	= Allium giganteum	8 stuks

Vak 8

pe	= Persicaria amplexicaulis	15 stuks
ka	= Kalimeris incisa 'Madiva'	24 stuks
ru	= Rudbeckia fulgida 'Goldstrum'	24 stuks
ph	= Phlomis russeliana	18 stuks
as	= Aster divaricatus 'Beth'	12 stuks
mi	= Miscanthus sinensis 'Variegata'	5 stuks
hy	= Hydrangea paniculata 'Annabelle'	8 stuks
po	= Physocarpus opulifolia 'Diabolo'	5 stuks

Vak 9

pa	= Pennisetum alopecuroides	135 stuks
Verdelen in 5 groepen 1500 Hyacinthus non-scripta		